

# RESIDENZE ARTISTICHE

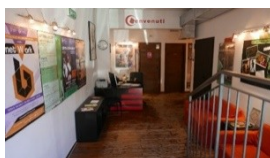
## ROMA ESTATE 2017

La BOTTEGA DELLE ARTI CREATIVE di Roma si apre a progetti di residenza artistica multidisciplinare da accogliere presso le proprie sale prova nel periodo estivo 2017.

I gruppi ospitati potranno scegliere un periodo di permanenza settimanale tra lunedì 26 giugno a domenica 3 settembre 2017, identificando tra le due sale prova disponibili quella più adatta alle proprie necessità.

Per gruppi non residenti a Roma è inoltre possibile richiedere l'utilizzo di una Guesthouse adiacente alla BOTTEGA.

### -INFO BOTTEGA-



La BOTTEGA DELLE ARTI CREATIVE di Roma opera come centro di formazione creativa e spazio per eventi artistici dal 2012 in Via L. Ruspoli 87, tra Eur e Monteverde, a poca distanza dal centro storico di Trastevere.

La BOTTEGA è parte del GRUPPO JOBEL – ente di produzione e promozione teatrale e residenza artistica nazionale per Ministero Beni e attività Culturali e Regione Lazio - ed aderisce alla rete europea delle Botteghe Creative cofinanziata dall'Unione Europea "Undercreative Network".

Articolata su due piani, si compone di un luminoso ingresso a vetrata su strada, un'accogliente entrata con desk, spogliatoi, servizi e due differenti sale prova:

#### SALA A

Dotata di una piccola platea 40 posti, parete a specchio, impianto audio/luci, condizionatore, backstage e tappeto da danza. Pareti scure ed insonorizzate.

Dimensioni totali della sala: 12 m x 5m circa oltre piccolo backstage.

Dimensioni spazio scenico: 7 x 5 m circa .

Altezza: 3,50 m circa.

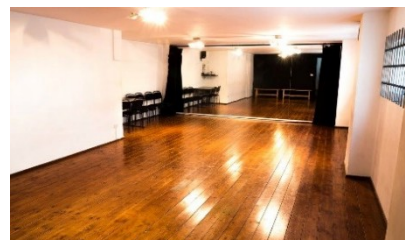


#### SALA B

Dotata di parete a specchio, impianto audio di base, pavimento in parquet. Pareti chiare con finestre sull'esterno.

Dimensioni totali della sala: 9 x 5 m circa.

Altezza: 2,5 m circa.



#### La BOTTEGA dispone inoltre di:

- Free Wi fi
- Distributore automatico snack e bevande
- Zona relax

**BOTTEGA DELLE ARTI CREATIVE**

Tel/Fax (+39) 06.64.69.16.95 Email [info@gruppjobel.com](mailto:info@gruppjobel.com) [www.gruppjobel.it](http://www.gruppjobel.it)

FB Gruppo Jobel FB Bottega Arti Creative Roma

## -INFO GUESTHOUSE-

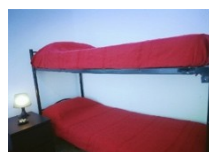
E' possibile richiedere l'utilizzo di una Guesthouse adiacente alla BOTTEGA, sita in V. F. Pallavicino 19. La Guesthouse si compone di ingresso, cucina abitabile, bagno ( con doccia e asciugacapelli ) e due camere per un totale di 8 posti letto. Gli artisti interessati potranno richiedere l'utilizzo dei posti letto necessari alla propria residenza. A seconda delle necessità, le stanze potrebbero essere condivise con altri ospiti.

### Opportunità gratuite extra offerte dalla Guesthouse:

- Free Wi-fi
- Frigo e lavatrice
- Cucina
- Lenzuola e coperte
- Ascensore
- Vista panoramica su Roma

### Altri servizi nelle vicinanze:

- A 100 m da supermarket
- Fermata bus - fronte entrata
- A 80m da parco
- Bar, ristoranti e negozi
- A 20 min dalla Metro B (Piramide)
- A 20 min da Trastevere



## -INFOMODALITA' ECOSTIDIRESIDENZA-

### CALENDARIO

E' possibile prenotare la propria RESIDENZA SETTIMANALE in una delle seguenti settimane, indicando se si è interessati alla SALA A, alla SALA B o ad ENTRAMBE e specificando per quanti posti è richiesto o meno anche il servizio Guesthouse.

SETTIMANE DISPONIBILI									
Dal 26/6 Al 2/7	Dal 3/7 Al 9/7	Dal 10/7 al 16/7	Dal 17/7 Al 23/7	Dal 24/7 Al 30/7	Dal 31/7 Al 6/8	Dal 7/8 Al 13/8	Dal 14/8 Al 20/8	Dal 21/8 Al 27/8	Dal 28/8 Al 3/9

*Non è prevista l'adesione all'offerta per periodi inferiori alla settimana.*

### COSTI SETTIMANALI

Utilizzo SALA A: 350 € tot per settimana (dalle ore 9.00 alle ore 21.30)

Utilizzo SALA B: 250 € tot per settimana (dalle ore 9.00 alle ore 21.30)

Utilizzo ENTRAMBE LE SALE (A + B): 500 € tot per settimana (dalle ore 9.00 alle ore 21.30)

N. 1 posto letto in Guesthouse per settimana: 85€

### COME PARTECIPARE

1. Scegli il periodo, la Sala e l'eventuale numero di posti letto necessari in Guesthouse.
2. Contattaci via telefono o email per ogni necessità di chiarificazione o per prenotare la tua residenza, specificando le necessità ed il progetto artistico che intendi realizzare.
3. A conferma avvenuta, il pagamento potrà essere versato all'arrivo in un'unica soluzione.

**[www.gruppojobel.it/summer-rome-2017](http://www.gruppojobel.it/summer-rome-2017)**

**BOTTEGA DELLE ARTI CREATIVE**

Tel/Fax (+39) 06.64.69.16.95 Email [info@gruppojobel.com](mailto:info@gruppojobel.com) [www.gruppojobel.it](http://www.gruppojobel.it)

FB Gruppo Jobel FB Bottega Arti Creative Roma